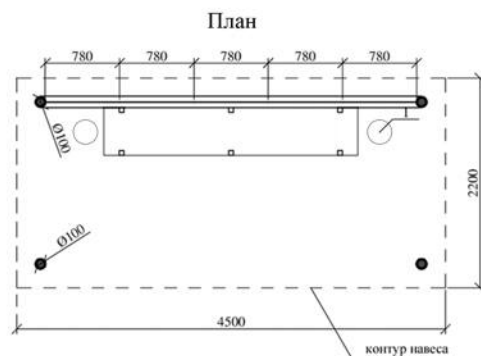


Элементы объекта	Вид отделки	Цвет RAL
Плоскость стен НГО	Алюминиевый композитный материал	RAL7022 RAL7024 RAL7043 RAL7016
Каркас/опоры	Металл с антикоррозийным покрытием	RAL7022
Скамья	Дерево с лаковым покрытием	Сосна

Типовое решение остановочного навеса размещаемого на улицах за исключением магистральных и улиц центральной части города.

Приложение № 42
к Типовым архитектурным решениям
нестационарных торговых объектов,
размещаемых на территории
городского округа город Воронеж



Общий вид



- 1 - место установки урны
 - 2 - место размещения электронного табло (по желанию)
 - 3 - место размещения наименования остановочного пункта
 - 4 - место размещения тревожной кнопки "112" (по желанию)
 - 5 - перфорированный металлический лист, многослойного стекла триплекс (на выбор)
 - 6 - навигационная информация, а так же надпись "По требованию"* (по желанию)
- * - надпись "По требованию" размещается на тех остановочных пунктах, в которых посадка (высадка) пассажиров осуществляется по их требованию

Руководитель управления
главного архитектора

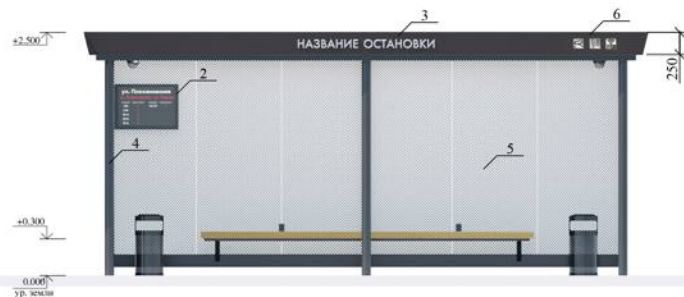
Л.А. Подшивалова

Элементы объекта	Вид отделки	Цвет RAL
Плоскость стен НГО	Алюминиевый композитный материал	RAL7022 RAL7024 RAL7043 RAL7016
Каркас/опоры	Металл с антикоррозийным покрытием	RAL7022
Скамья	Дерево с лаковым покрытием	Сосна

Типовое решение остановочного навеса размещаемого на улицах за исключением магистральных и улиц центральной части города.

Приложение № 43
к Типовым архитектурным решениям
нестационарных торговых объектов,
размещаемых на территории
городского округа город Воронеж

Лицевой фасад



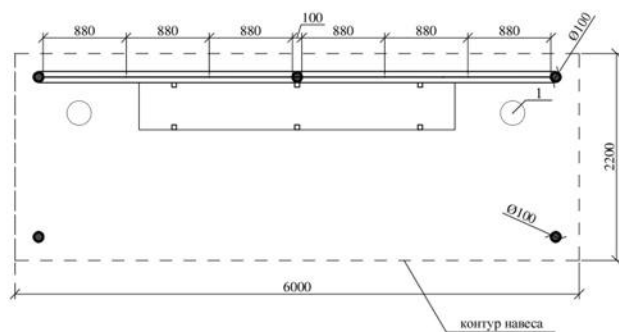
Боковой фасад



Боковой фасад



План



Общий вид



- 1 - место установки урны
 - 2 - место размещения электронного табло (по желанию)
 - 3 - место размещения наименования остановочного пункта
 - 4 - место размещения тревожной кнопки "112" (по желанию)
 - 5 - перфорированный металлический лист, многослойного стекла триплекс (на выбор)
 - 6 - навигационная информация, а так же надпись "По требованию" * (по желанию)
- * - надпись "По требованию" размещается на тех остановочных пунктах, в которых посадка (высадка) пассажиров осуществляется по их требованию

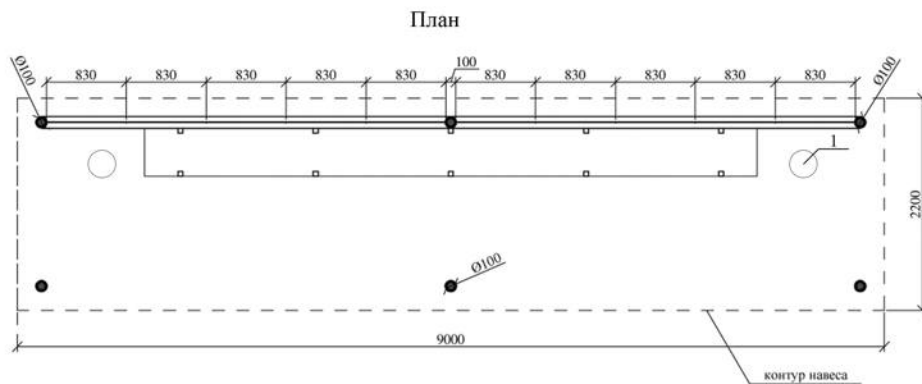
Руководитель управления
главного архитектора

Л.А. Подшивалова

Элементы объекта	Вид отделки	Цвет RAL
Плоскость стен НГО	Алюминиевый композитный материал	RAL7022 RAL7024 RAL7043 RAL7016
Каркас/опоры	Металл с антикоррозийным покрытием	RAL7022
Скамья	Дерево с лаковым покрытием	Сосна

Типовое решение остановочного навеса размещаемого на улицах за исключением магистральных и улиц центральной части города.

Приложение № 44
к Типовым архитектурным решениям
нестационарных торговых объектов,
размещаемых на территории
городского округа город Воронеж



- 1 - место установки урны
 - 2 - место размещения электронного табло (по желанию)
 - 3 - место размещения наименования остановочного пункта
 - 4 - место размещения тревожной кнопки "112" (по желанию)
 - 5 - перфорированный металлический лист, многослойного стекла триплекс (на выбор)
 - 6 - навигационная информация, а так же надпись "По требованию"* (по желанию)
- * - надпись "По требованию" размещается на тех остановочных пунктах, в которых посадка (высадка) пассажиров осуществляется по их требованию

Руководитель управления
главного архитектора

Л.А. Подшивалова