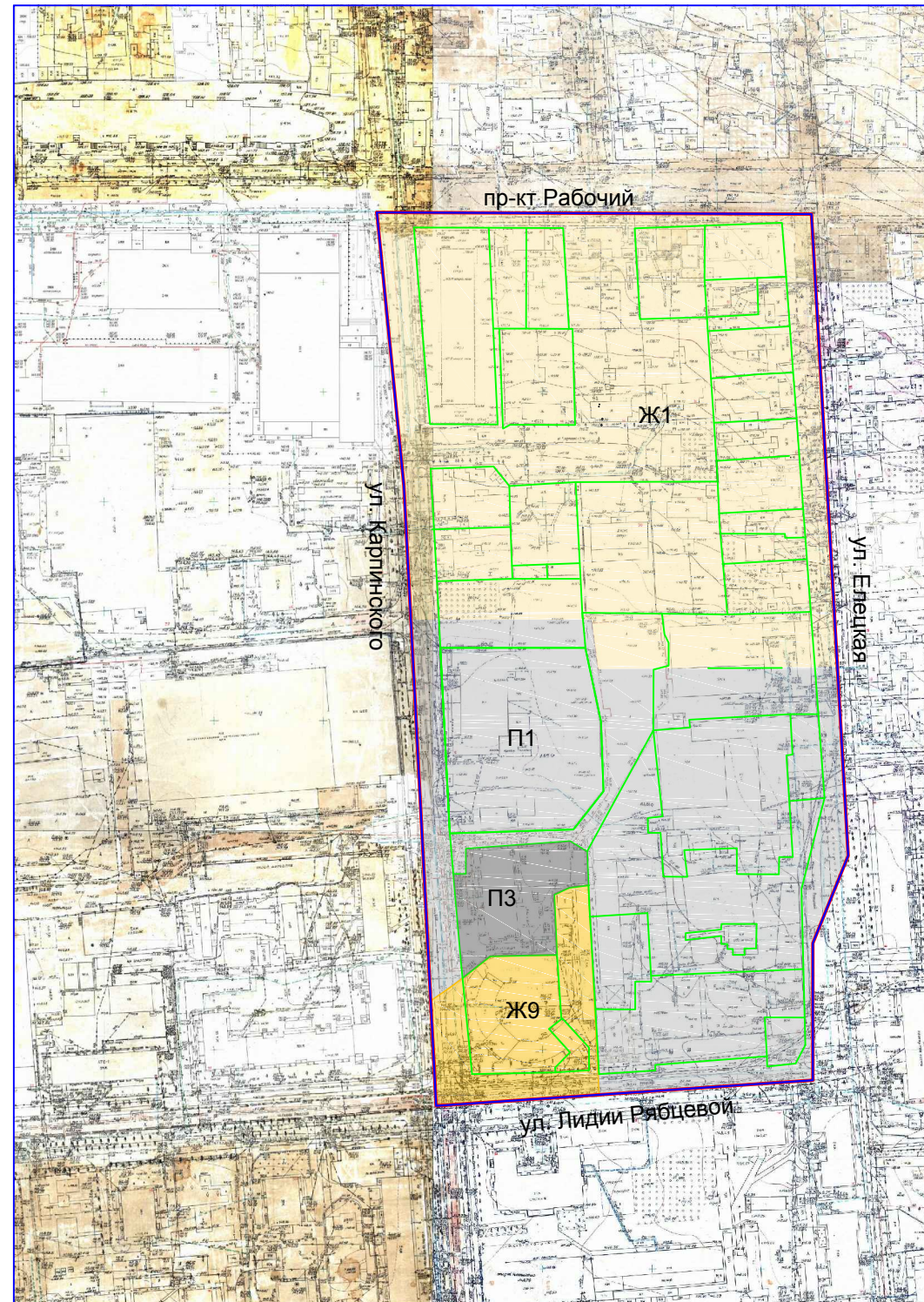


Схема границ территории, ограниченной пр-том Рабочий,
ул. Елецкая, ул. Лидии Рябцевой, ул. Карпинского
в городском округе город Воронеж

Экспликация земельных участков



№ п/п	Адрес	Кадастровый номер участка	Площадь участка, кв. м	Разрешенное использование	Форма собственности
1	Воронежская обл., г. Воронеж, ул. Карпинского, 54	36:34:0210002:19	3000	Для проектирования и строительства спортивно-оздоровительного комплекса	-
2	Воронежская обл., г. Воронеж, пр-кт Рабочий, 95	36:34:0210002:507	706	Индивидуальная жилая застройка	-
3	Воронежская обл., г. Воронеж, пр-кт Рабочий, 95	36:34:0210002:506	800	Индивидуальная жилая застройка	-
4	Воронежская обл., г. Воронеж, ул. Карпинского, 48	36:34:0210002:35	1368	-	-
5	Воронежская обл., г. Воронеж, пр-кт Рабочий, 91	36:34:0210002:260	1310	Многоквартирная застройка	-
6	Воронежская обл., г. Воронеж, ул. Елецкая, 23	36:34:0210002:27	871	Индивидуальная жилая застройка	-
7	Воронежская обл., г. Воронеж, ул. Елецкая, 21	36:34:0210002:26	380	Индивидуальное жилищное строительство	-
8	Воронежская обл., г. Воронеж, ул. Елецкая, 19	36:34:0210002:25	390	-	-
9	Воронежская обл., г. Воронеж, ул. Елецкая, 17	36:34:0210002:24	765	-	-
10	Воронежская обл., г. Воронеж, ул. Елецкая, 15	36:34:0210002:23	760	Индивидуальное жилищное строительство	-
11	Воронежская обл., г. Воронеж, ул. Елецкая, 13	36:34:0210002:22	794	Индивидуальное жилищное строительство	-
12	Воронежская обл., г. Воронеж, ул. Елецкая, 11	36:34:0210002:21	792	Индивидуальное жилищное строительство	-
13	Воронежская обл., г. Воронеж, ул. Елецкая, 9	36:34:0210002:42	401	Индивидуальное жилищное строительство	-
14	Воронежская обл., г. Воронеж, ул. Елецкая, 9а	36:34:0210002:3	482	-	-
15	Воронежская обл., г. Воронеж, ул. Елецкая, 7	36:34:0210002:6	815	Индивидуальное жилищное строительство	-
16	Воронежская обл., г. Воронеж, ул. Карпинского, 40	36:34:0210002:31	1917	-	-
17	Воронежская обл., г. Воронеж, ул. Карпинского, 38	36:34:0210002:30	1906	-	-
18	Воронежская обл., г. Воронеж, ул. Карпинского, 36	36:34:0210002:12	1000	-	-
19	Воронежская обл., г. Воронеж, ул. Карпинского, 36	36:34:0210002:14	162	Огород	-
20	Воронежская обл., г. Воронеж, ул. Карпинского, 36	36:34:0210002:13	161	Огород	-
21	Воронежская обл., г. Воронеж, ул. Карпинского, 34	36:34:0210002:11	909	-	-
22	Воронежская обл., г. Воронеж, ул. Карпинского, 32	36:34:0210002:29	804	-	-
23	Воронежская обл., г. Воронеж, ул. Карпинского, уч. 30	36:34:0210002:393	3712	Производственная деятельность	-
24	Воронежская обл., г. Воронеж, ул. Карпинского, уч. 30	36:34:0210002:394	3819	Производственная деятельность	-
25	Воронежская обл., г. Воронеж, ул. Лидии Рябцевой, 42	36:34:0210002:18	2539	Гаражи	-
26	Воронежская обл., г. Воронеж, ул. Лидии Рябцевой, 42	36:34:0210002:17	3439	Производственно-складская база	-
27	Воронежская обл., г. Воронеж, ул. Лидии Рябцевой, 38	36:34:0210002:9	3310	-	-
28	Воронежская обл., г. Воронеж, ул. Лидии Рябцевой, 38а	36:34:0210002:8	504	Производственная база	-
29	Воронежская обл., г. Воронеж, ул. Лидии Рябцевой, 42 б	36:34:0210002:38	5015	-	-
30	Воронежская обл., г. Воронеж, ул. Лидии Рябцевой, 42в	36:34:0210002:223	206	Защитное сооружение гражданской обороны	-
31	Воронежская обл., г. Воронеж, ул. Лидии Рябцевой, 38	36:34:0210002:2	973	Авторемонтная мастерская	-
32	Воронежская обл., г. Воронеж, ул. Лидии Рябцевой, 38	36:34:0210002:16	2994	Незавершенный строительством объект	-
33	Воронежская обл., г. Воронеж, ул. Лидии Рябцевой, 38	36:34:0210002:257	343	Объект бытового обслуживания и кафе	-
34	Воронежская обл., г. Воронеж, ул. Лидии Рябцевой, 38	36:34:0210002:256	22	Объект бытового обслуживания и кафе	-
35	Воронежская обл., г. Воронеж, ул. Карпинского, 6	36:34:0210002:10	2846	-	-
36	Воронежская обл., г. Воронеж, ул. Лидии Рябцевой, 42	36:34:0210002:15	2005	-	-
37	Воронежская обл., г. Воронеж, ул. Лидии Рябцевой, 42	36:34:0210002:40	72	Нежилое встроенное помещение (офис)	-
38	Воронежская обл., г. Воронеж, ул. Лидии Рябцевой, 42	36:34:0210002:41	234	-	-

Условные обозначения

- граница планируемой территории
- граница кадастрового квартала
- границы земельных участков, учтенных в Едином государственном реестре недвижимости
- Ж1 зона малоэтажной индивидуальной застройки
- П3 зона трансформации
- Ж9 зона среднеэтажной застройки, подлежащей реконструкции и модернизации
- П1 зона промышленных и коммунальных предприятий

Руководитель управления
главного архитектора

Л.А Подшивалова